

# Prüfgeländeführerschein B auf dem ATP Prüfgelände

- Zweitätiges Training, erster Tag entspricht Prüfgeländeführerschein C -

## Theoretische Inhalte

- Verhaltensgrundregeln auf dem Prüfgelände
- Fahrer-Grundregeln
- Fahrphysikalische Grundlagen
- Bremstechniken
- Fahrzeugreaktionen/Ursachen
- Über- und Untersteuern

## Praktische Inhalte

- Optimale Sitzposition und Lenkradhaltung
- Schulung Blickführung und Lenkradführung
- Bremsübungen und Bremsausweichübungen
- Slalomfahrten
- Lastwechselreaktion
- Über- und Untersteuern
- Schneller Spurwechsel
- Driften im Skidpad
- Ideallinie fahren

## Leistungen der ATP

- Durchführung des Trainings mit geschulten Instruktoern für acht Teilnehmer in acht ATP-Trainingsfahrzeugen
- Bereitstellung der erforderlichen Prüfstrecken (Bremsmessstrecke, Fahrdynamikfläche, Handlingkurs und Nasshandlingkurs)
- Fahrzeugbereitstellung inkl. aller Kosten für Kraftstoff, Reifen, Reparaturen etc.
- Verpflegung der Teilnehmer ( Kaffeepausen, Mittagessen)
- Gegebenenfalls Einsatz des Überschlagsimulators
- Ausweis, zur Vorlage und als Legitimation für das Befahren eines Prüfgeländes der u.g. Partner

## Anerkennung

Diese Ausbildung ist von den Betreibern folgender Prüfgelände als **Basisqualifikation** auf deren Anlagen anerkannt: Audi AG, BMW AG, Bosch GmbH, Continental Teves GmbH, Ford AG (Lommel), IDIADA Group, MAGNA STEYR, Mercedes-Benz Group AG, SEGULA Technologies GmbH (vorm. Opel AG), Porsche AG, RDW Lelystad, TRW und Volkswagen AG

## Fahrberechtigung

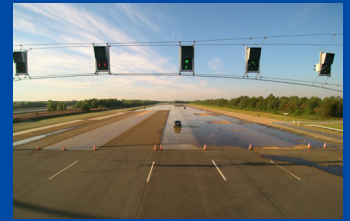
In einem Arbeitskreis der deutschen Prüfgeländebetreiber und OEMs wird ein regelmäßiger Austausch zu den Inhalten der Basisqualifikation geführt. Es liegt im Ermessen der beteiligten Betreiber, die Fahrerqualifikation der Partner gleichwertig anzuerkennen. Bitte klären Sie die Anerkennung Ihrer Qualifikation mit dem jeweiligen Betreiber ab. Die Anerkennung des Prüfgeländeführerscheins der ATP GmbH liegt in alleiniger Verantwortung des jeweiligen Betreibers. Wir weisen **ausdrücklich** darauf hin, dass auf einigen Prüfgeländen weitere, zusätzliche Qualifikationen und Trainings je nach Fahrprogrammen erforderlich sein können.

## Teilnahmevoraussetzungen

- Im Besitz einer in Deutschland gültigen Fahrerlaubnis für Personenkraftfahrzeuge
- Bereits Erfahrung mit Fahrzeugen mit Schaltgetriebe
- Optimal bereits an einem Fahrsicherheitstraining teilgenommen - bei Bedarf stehen wir gerne mit Vorbereitungsstrainings zur Verfügung
- Das Training wird in deutscher Sprache durchgeführt (englischsprachige Termine sind separat ausgewiesen)
- Die Übungen im Training werden bewertet. Bei ausreichender Performance werden am Ende des Trainings der Prüfgeländeführerschein und eine Teilnahmeurkunde ausgehändigt

## Preise und Termine 2024

Für detaillierte Informationen zu den Preisen und Trainingsterminen stehen Ihnen Frau Collmann und Frau Dirkes gerne zur Verfügung.



**Sollten Sie weitere Unterlagen benötigen oder Fragen haben, wenden Sie sich gerne an uns!**

**Melanie Collmann**

phone: +49 4961 975-366  
eMail: melanie.collmann@atp-papenburg.de

**Claudia Dirkes**

phone: +49 4961 975-310  
eMail: claudia.dirkes@atp-papenburg.de

